

# Hướng dẫn cài đặt Mesh cho bộ phát Home Router Wi-Fi của H3C trên ứng dụng Magic APP

## Tổng quan

Tài liệu này sẽ hướng dẫn các Bạn, Anh/Chị cài đặt **chức năng Mesh** cho bộ phát Home router Wi-Fi của H3C (NX15/NX30/NX54/BX54) bằng ứng dụng Magic APP. Hướng dẫn này sẽ áp dụng cho người dùng mới sử dụng thiết bị lần đầu tiên.

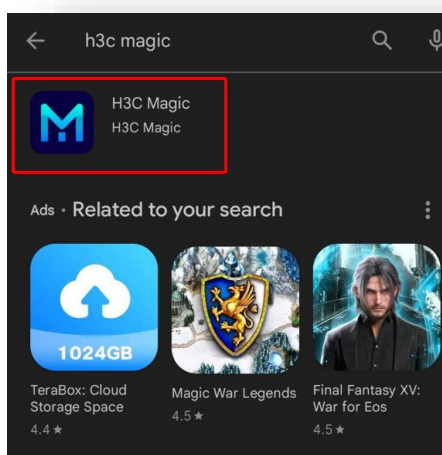
*Trường hợp Anh/Chị đã hoàn thành các bước **Đăng ký tài khoản, cài ứng dụng, có sẵn 1 thiết bị** trong tài khoản thì bỏ qua các bước này.*

## Nội dung thực hiện

1. Cài đặt **Ứng dụng** và **tạo tài khoản H3C Magic**
2. **Thêm và cài đặt thiết bị** H3C NX15 vào ứng dụng Magic APP
3. Cài đặt **Mesh không dây hoặc có dây (có thể kết hợp cả 2)**

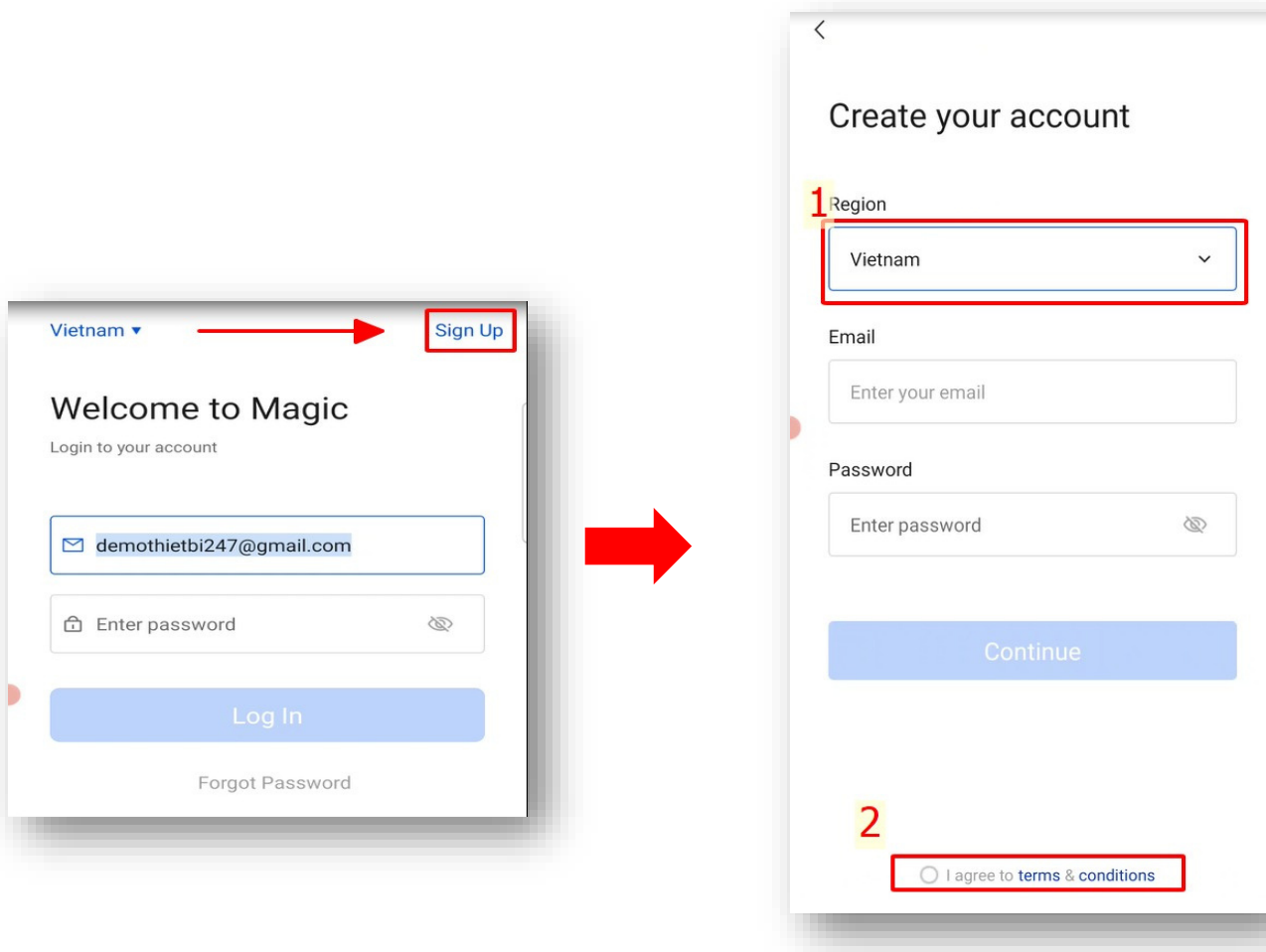
### 1. Cài đặt ứng dụng và tạo tài khoản H3C Magic

- Đầu tiên các bạn vào ứng dụng Google Play hoặc Apple Store tìm kiếm ứng dụng **H3C Magic** và cài đặt:

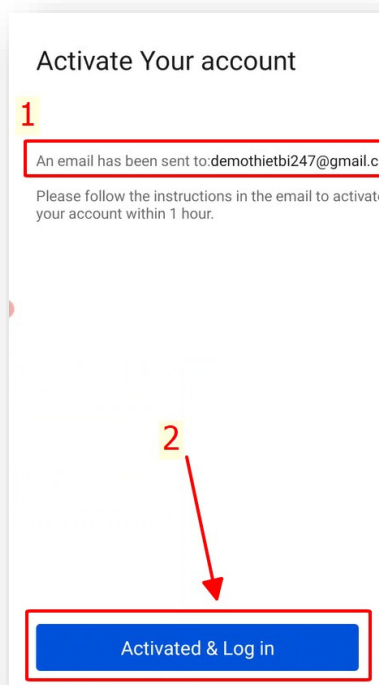


- Sử dụng Email để đăng ký tài khoản:

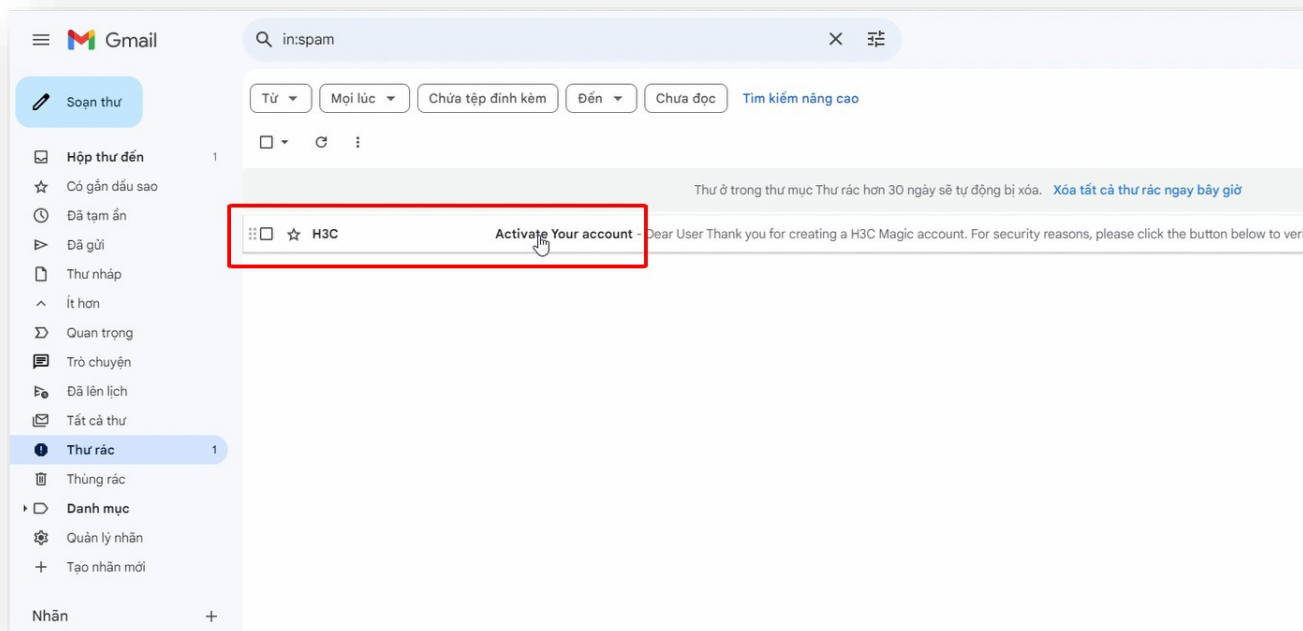
\*\*\*Lưu ý chọn vùng Việt Nam, Password cần đảm bảo có ký tự Hoa, thường, đặc biệt và số

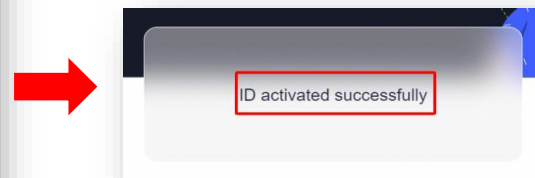
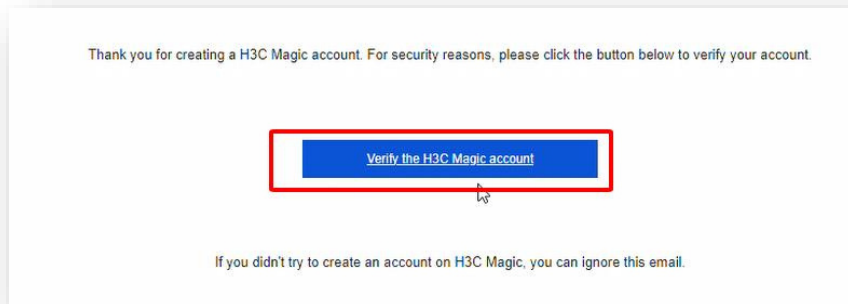


- Bấm chọn đồng ý và tiếp tục
- Ở bước này, hệ thống sẽ gửi link kích hoạt tài khoản về mail của bạn như hình sau:



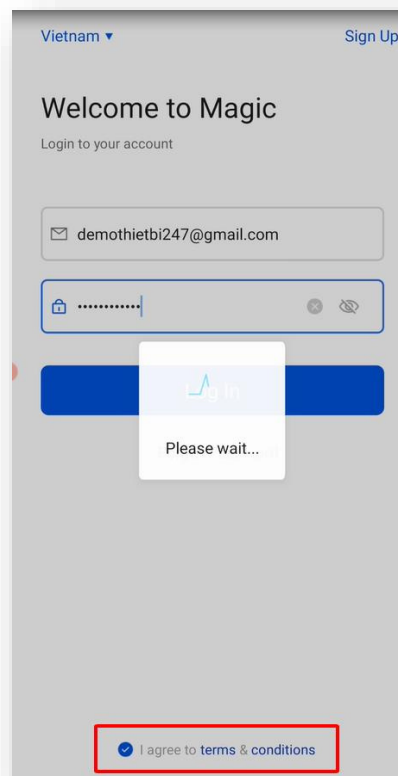
- Vào email kiểm tra trong **Hộp thư đến / Thư Rác / Tất cả thư** và bấm kích hoạt như hình:



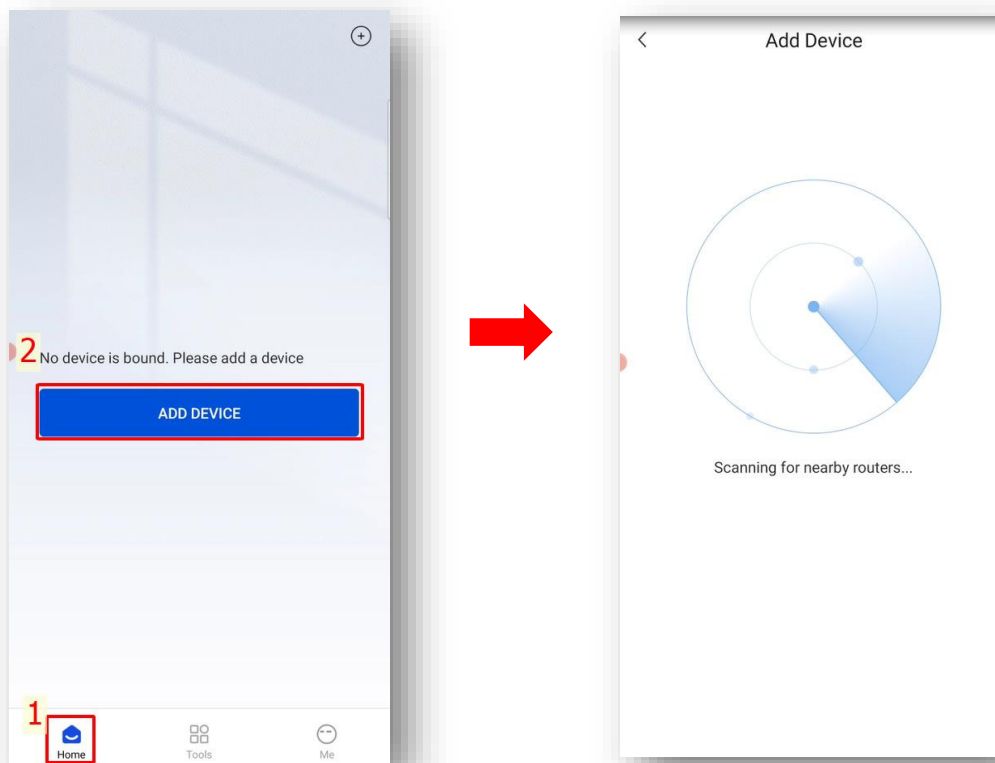


## 2. Thêm và cài đặt thiết bị H3C NX15 vào ứng dụng Magic APP

- Đầu tiên các bạn phải kết nối vào tên phát sóng **Wi-Fi mặc định H3C\_XXXXXXXX** của thiết bị
- \*\*\* Nếu bạn không kết nối vào Wi-Fi của thiết bị bạn sẽ không dò tìm được thiết bị
- Sau đó mở ứng dụng **Magic APP**



- Bấm qua tab **Home** -> chọn **ADD DEVICE**

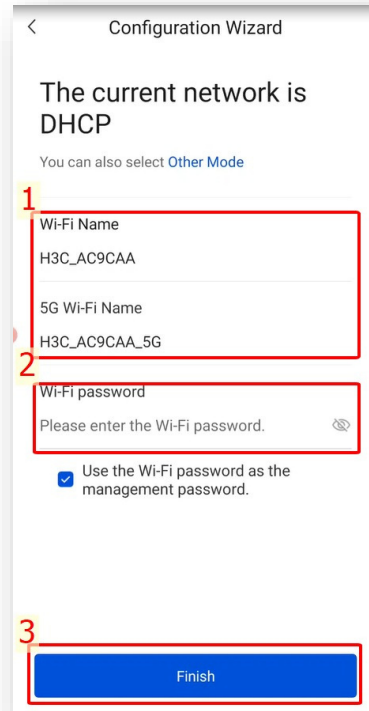
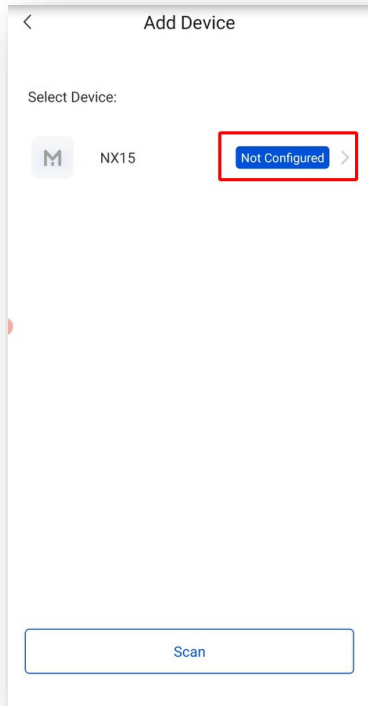


Phần mềm sẽ tự động dò ra thiết bị ☒ chọn vào **Not configured** để cấu hình

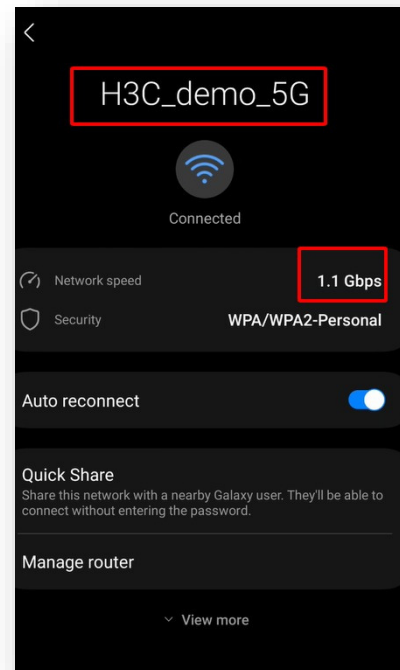
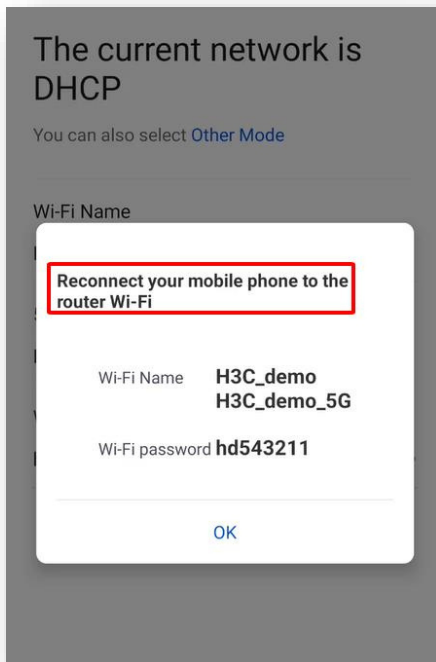
+ **Đặt tên phát sóng Wi-Fi** (mặc định sẽ là 2 tên phát sóng riêng cho 2 băng tần)

+ **Đặt Mật khẩu truy cập Wi-Fi**

\*\*\* Lưu ý: nếu bạn chọn vào mục **Use the Wi-Fi Password as management password** có nghĩa là mật khẩu quản lý sẽ giống như mật khẩu truy cập Wi-Fi



- Hệ thống sẽ thông báo sau khi hoàn thành -> bạn kết nối vào tên Wi-Fi mới để kiểm tra thử



### 3. Cài đặt Mesh Không dây và Có dây

#### a. Mesh không dây

Khái niệm:

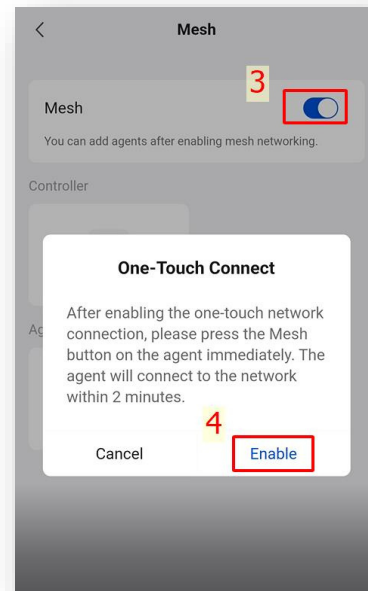
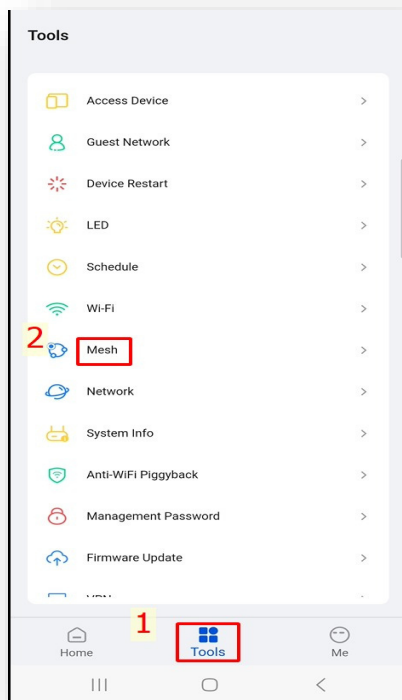
+ **Controller (Master)**: thiết bị chính

+ **Agent (Slave)**: thiết bị phụ

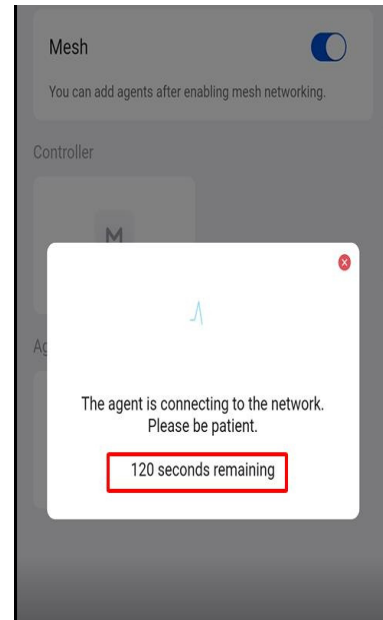
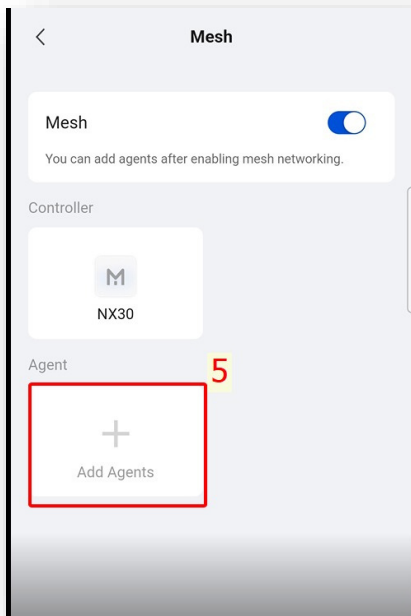
Trước khi bắt đầu Mesh, chúng ta phải đảm bảo thiết bị chính **Controller** đang hoạt động, đèn trạng thái màu **xanh Lá**, thiết bị phụ **Agent** màu **vàng cam nhấp nháy** (trạng thái chưa kết nối mạng).



- Trên ứng dụng chúng ta vào mục **Tool** ☑ chọn **Mesh**
- + Gạt nút **Mesh** ☑ chọn **Enable** để bật chức năng Mesh



+ Bấm chọn **Add agents** - > ứng dụng sẽ được thông báo yêu cầu nhấn nút Mesh trên thiết bị phụ (thời gian chờ là 120s)

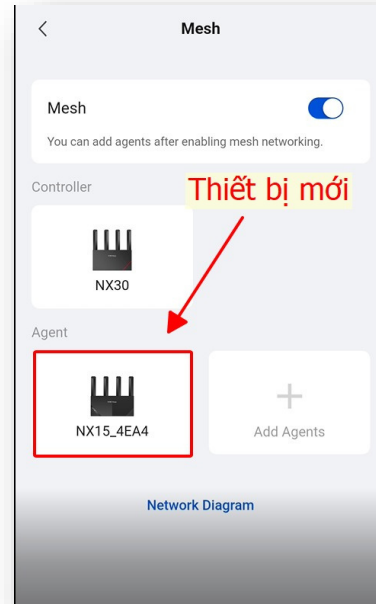
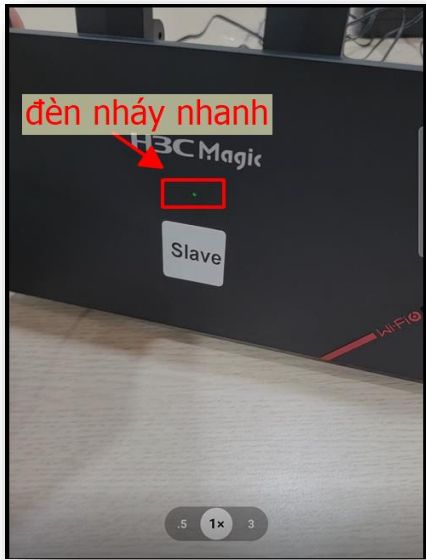


- Trên thiết bị phụ chúng ta tìm nút **Mesh (phím cứng)** -> **nhấn 1s thả ra**

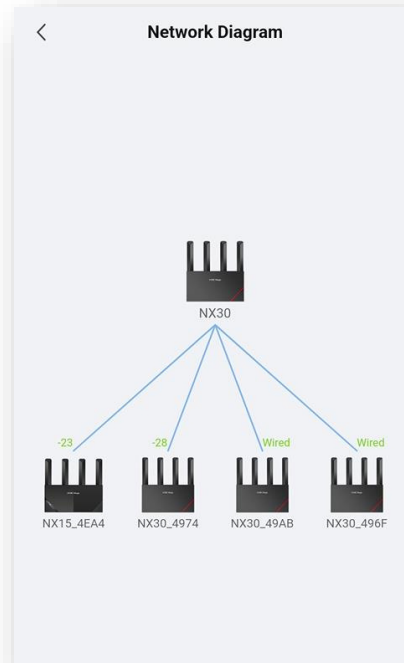


- Sau khi nhấn xong, đèn thiết bị sẽ chuyển trạng thái **màu xanh nháy nhanh (0.5Hz)**, sau đó trên ứng dụng sẽ xuất hiện thiết bị mới đã được thêm vào





- Đối mới **Mesh không dây**, ứng dụng có thể cho phép chúng ta quản lý lên đến 4 thiết bị (1 chính và 4 phụ), ngoài ra chúng ta có thể giám sát trạng thái Mesh bằng cách nhấp vào nút **Network Diagram**



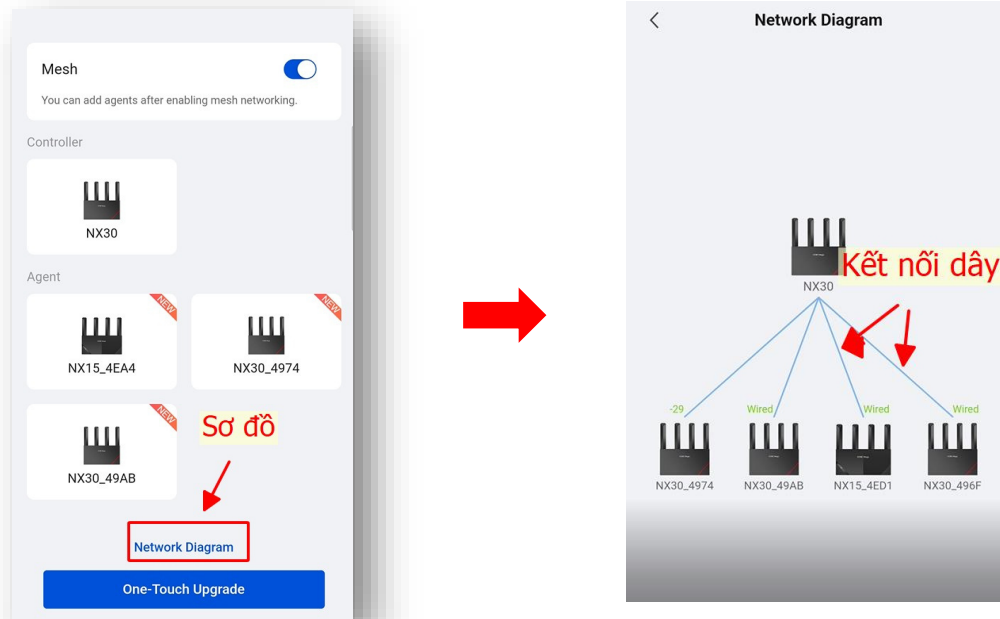
- Lưu ý: Nếu thiết bị đã hoàn toàn được thêm vào mạng mesh và đồng bộ tên phát sóng Wi-Fi mới, thì tên phát sóng Wi-Fi mặc định sẽ không còn hiển thị.

### b. Mesh có dây

- Mesh có dây sẽ đơn giản hơn mesh không dây. Chúng ta cần đảm bảo, thiết bị chính **Controller** đang hoạt động có đèn trạng thái màu **xanh Lá**, và thiết bị phụ **Agent** màu **vàng cam nhấp nháy** (trạng thái chưa kết nối mạng).
- Sau đó đầu nối dây mạng từ cổng **WAN** của thiết bị phụ **Agent** vào cổng **LAN** thiết bị chính **Controller**



- Sau đó thiết bị sẽ tự động được thêm vào trên ứng dụng và chúng ta có thể kiểm tra sơ đồ



**Cảm ơn các Bạn đã xem qua hướng dẫn. Chúc mọi người thành công!**